

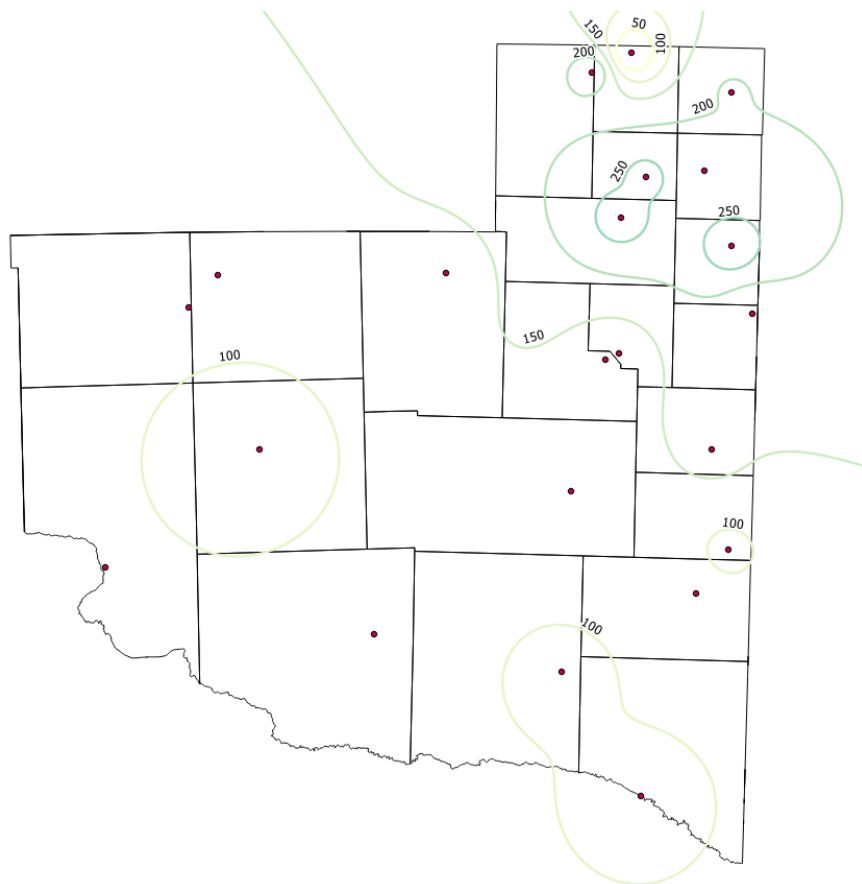


CONAGUA 2017
XXVI CONGRESO NACIONAL DEL AGUA

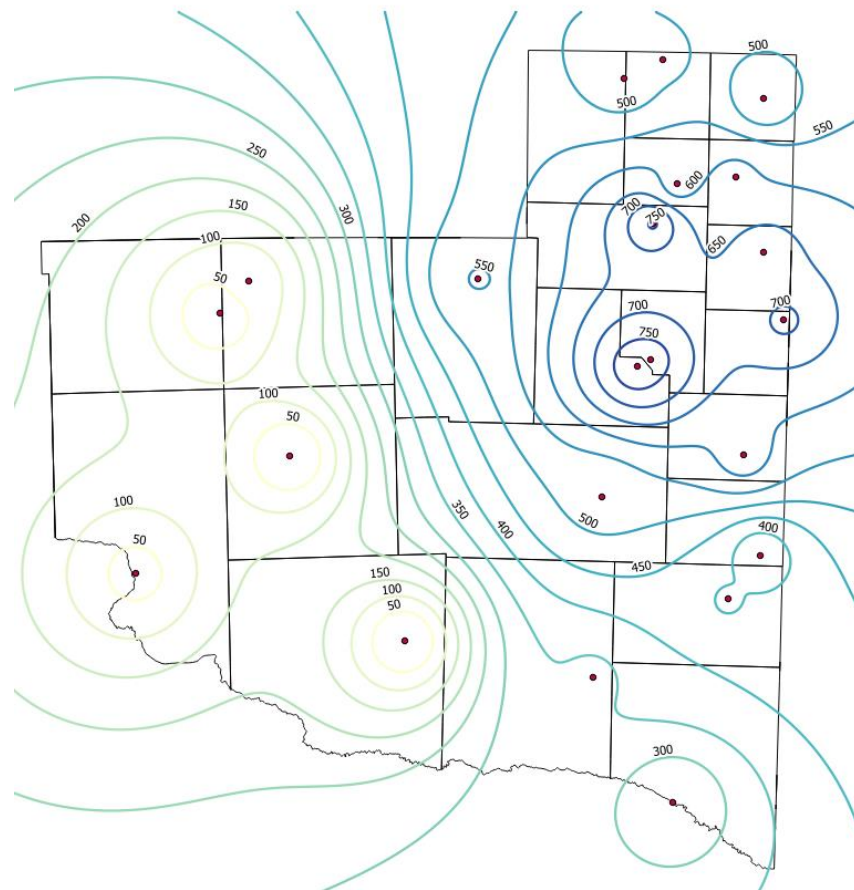
INUNDACIONES EN LA PAMPA DEPRIMIDA

Ing. Néstor P. LASTIRI Asamblea por los Ríos Pampeanos

Precipitaciones 1° Semestre 2009



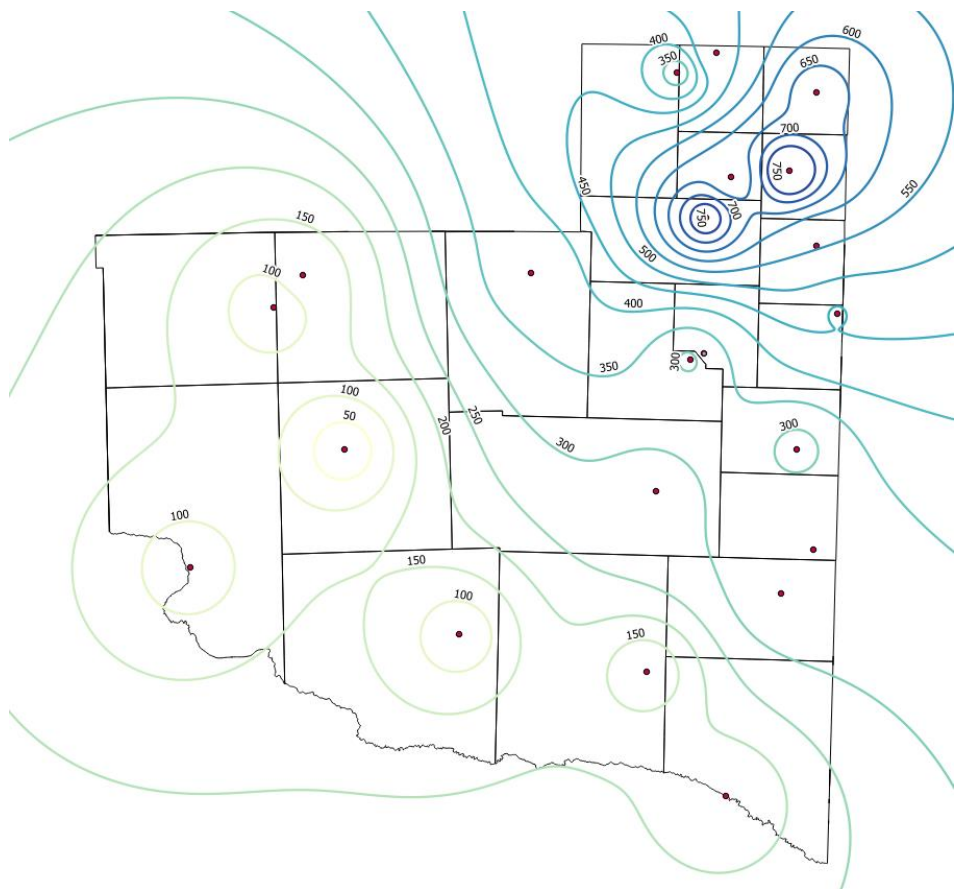
Precipitaciones 1° Semestre 2017



Mesa Redonda 1: INUNDACIONES EN LA PAMPA DEPRIMIDA

Ing. Néstor P. LASTIRI Asamblea por los Ríos Pampeanos

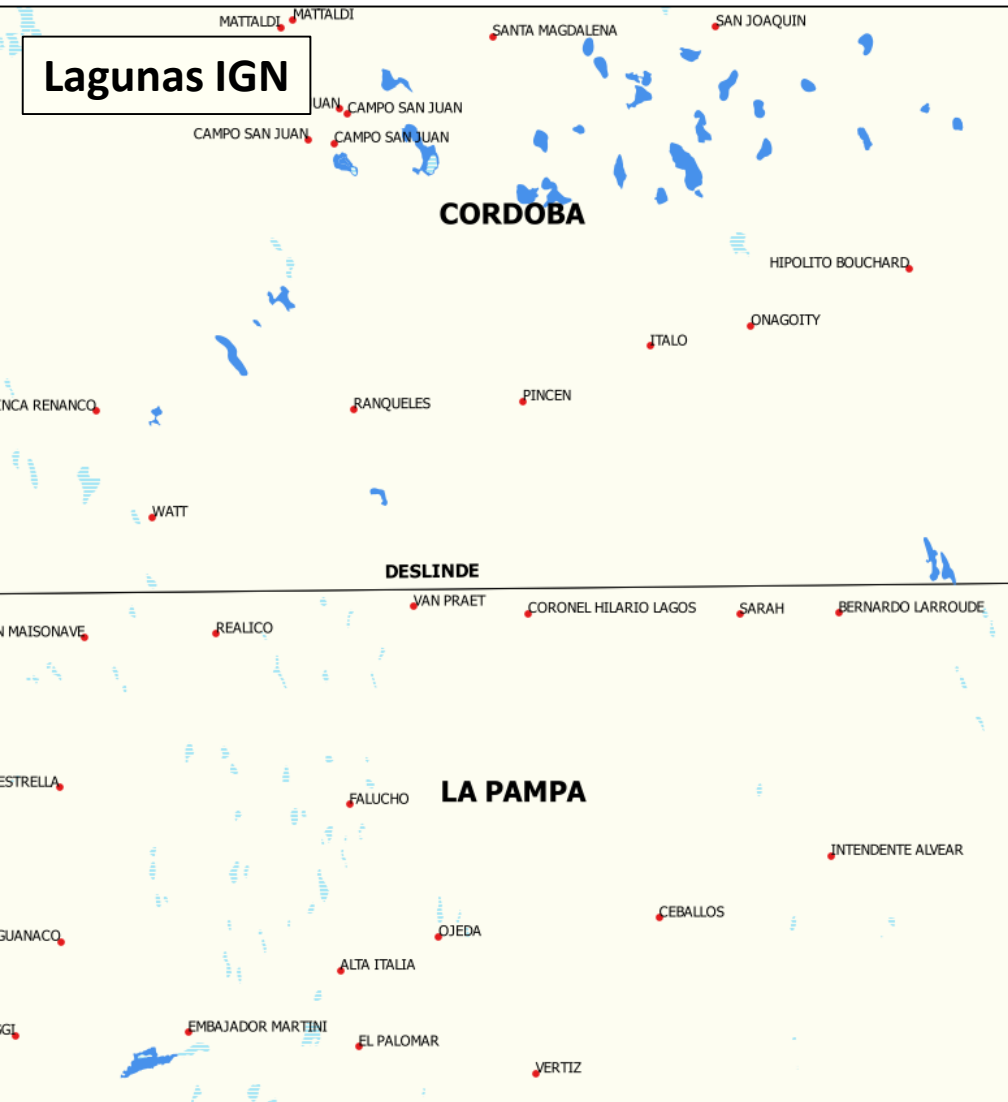
Precipitaciones 1° Semestre 2013



Mesa Redonda 1: INUNDACIONES EN LA PAMPA DEPRIMIDA

Ing. Néstor P. LASTIRI Asamblea por los Ríos Pampeanos

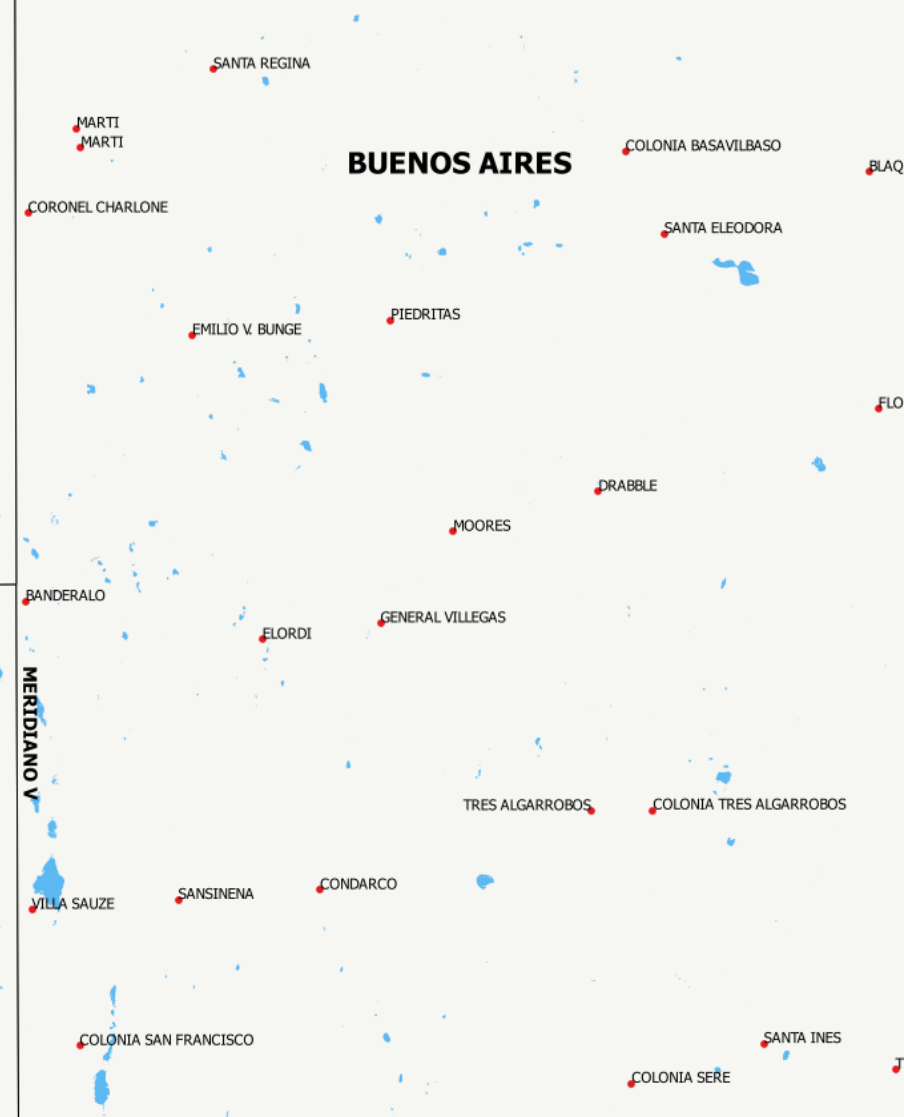
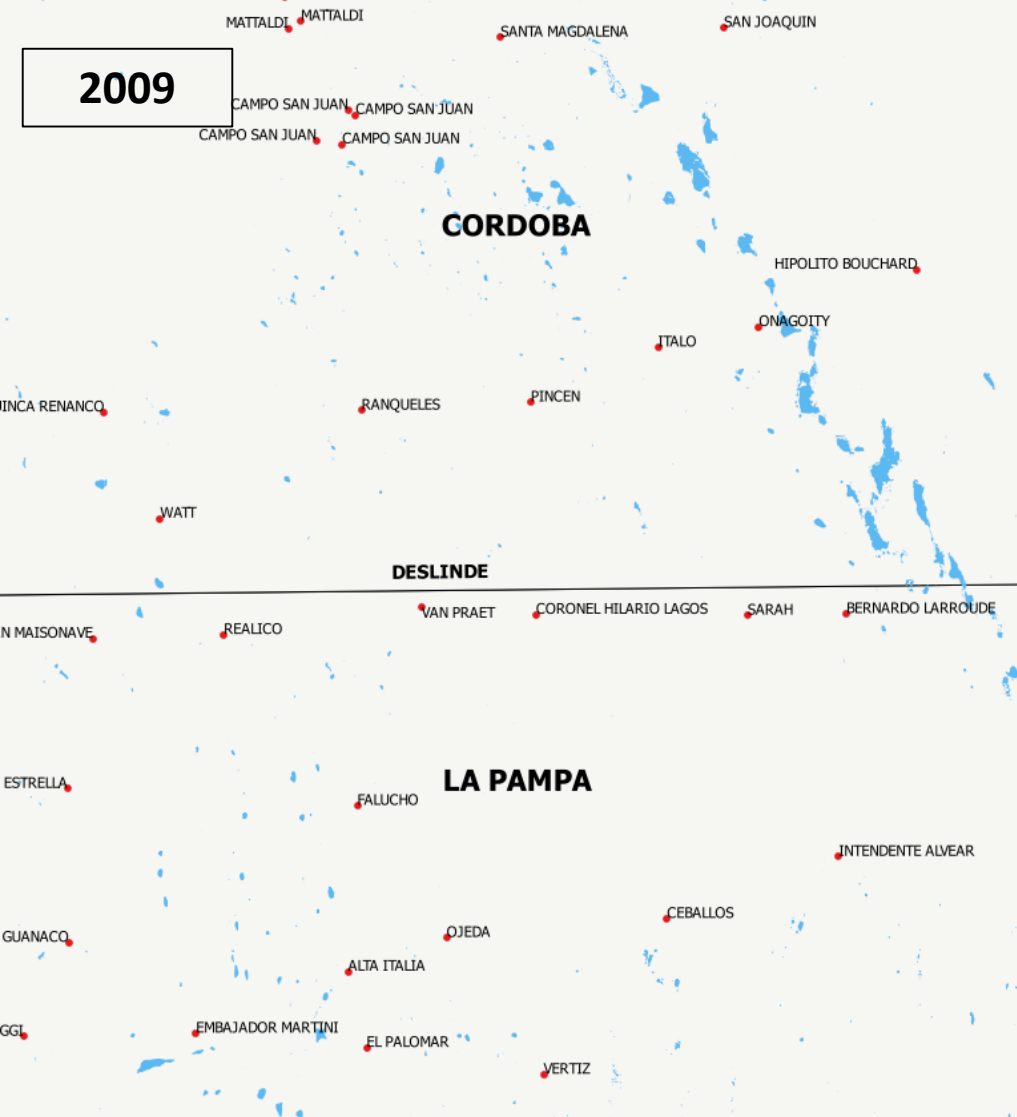
Lagunas IGN



Mesa Redonda 1: INUNDACIONES EN LA PAMPA DEPRIMIDA

Ing. Néstor P. LASTIRI Asamblea por los Ríos Pampeanos

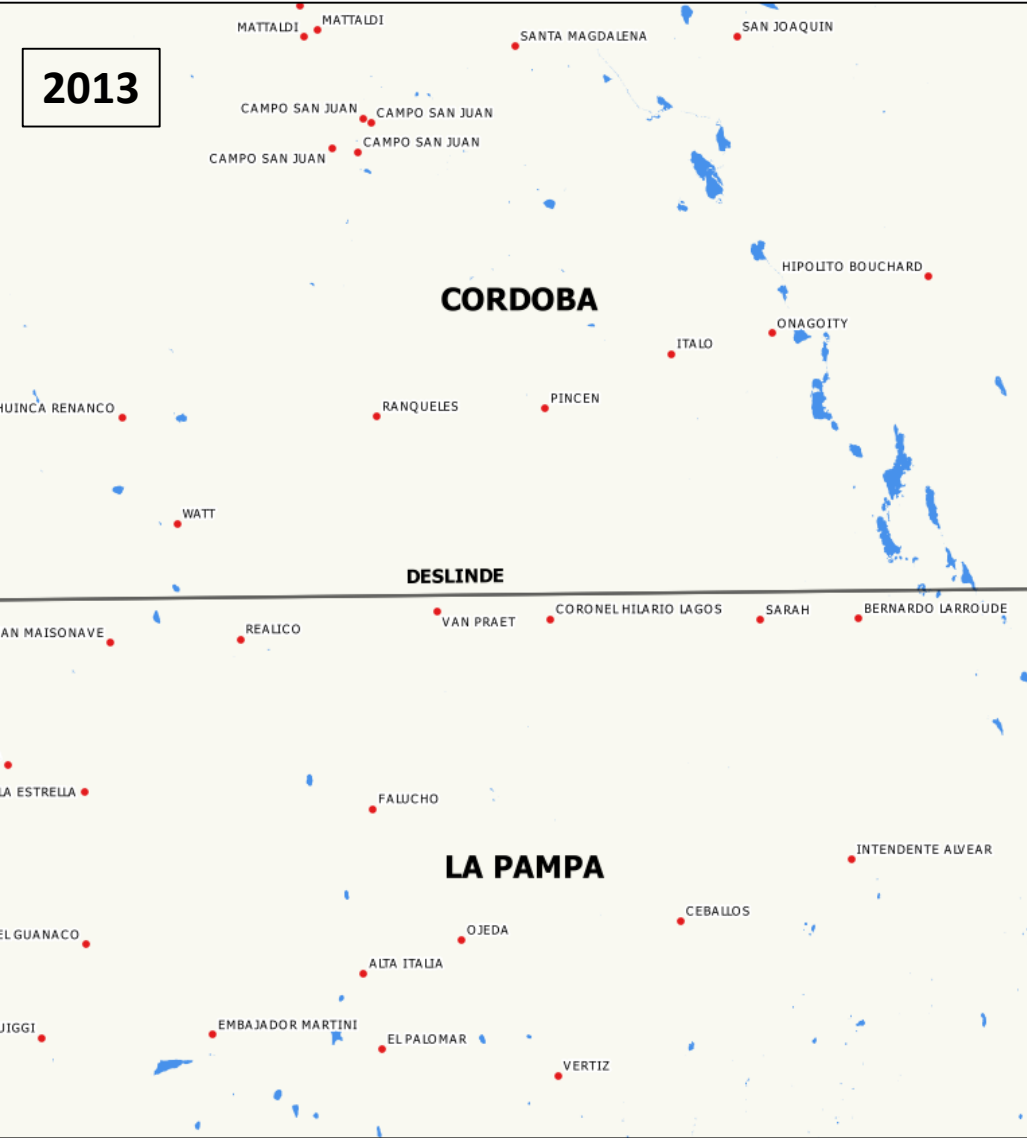
2009



Mesa Redonda 1: INUNDACIONES EN LA PAMPA DEPRIMIDA

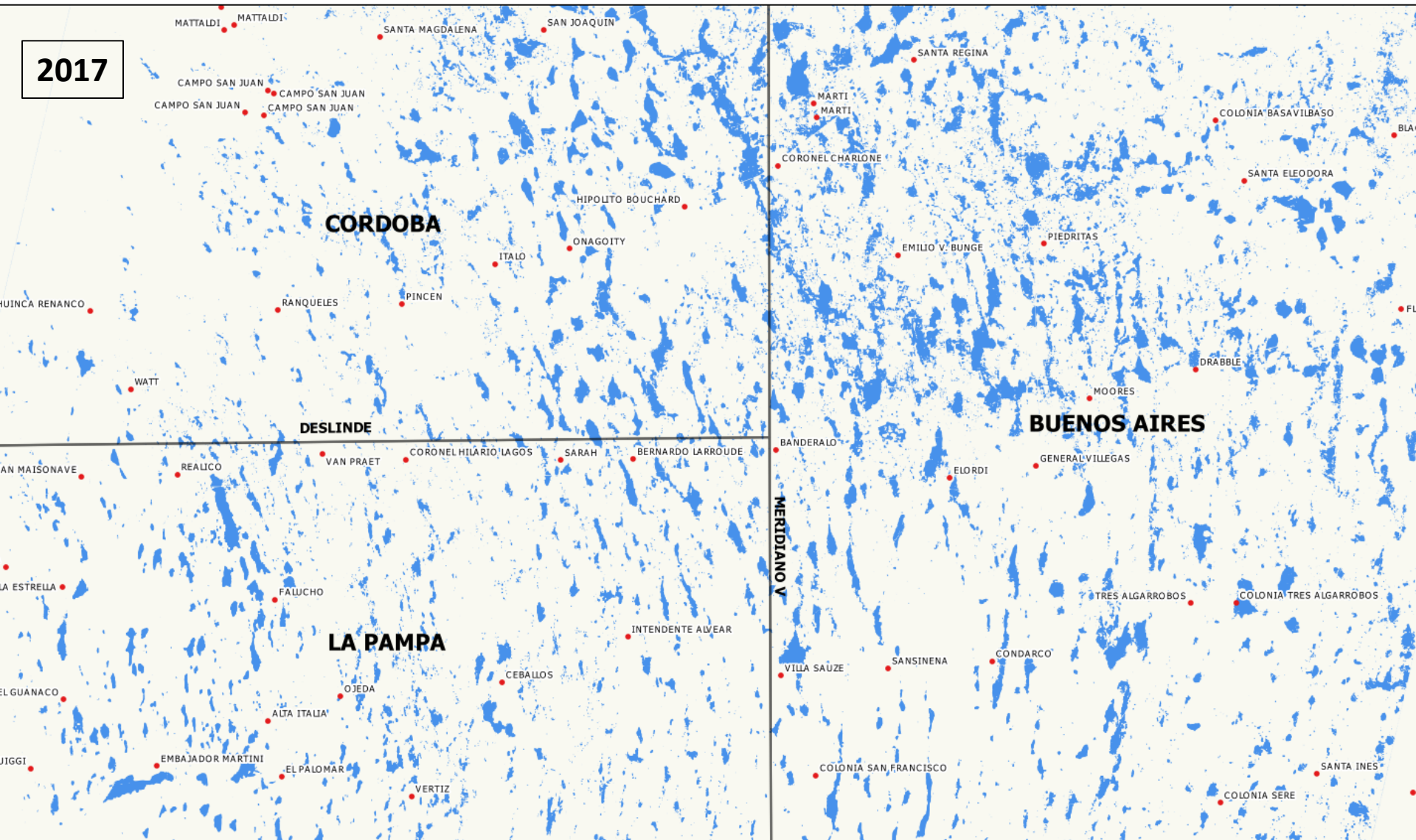
Ing. Néstor P. LASTIRI Asamblea por los Ríos Pampeanos

2013



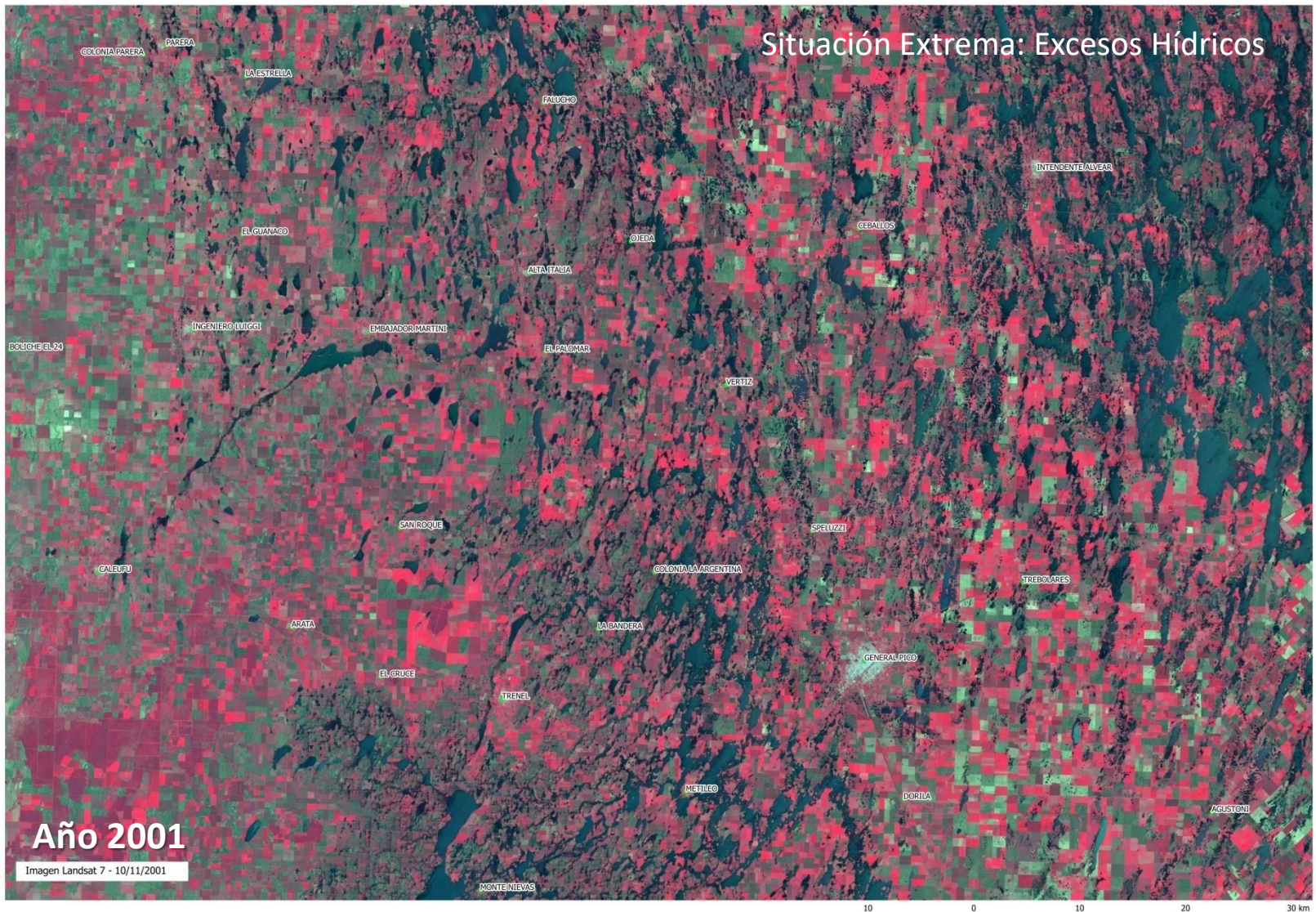
Mesa Redonda 1: INUNDACIONES EN LA PAMPA DEPRIMIDA
Ing. Néstor P. Lastiri Asamblea por los Ríos Pampeanos

2017



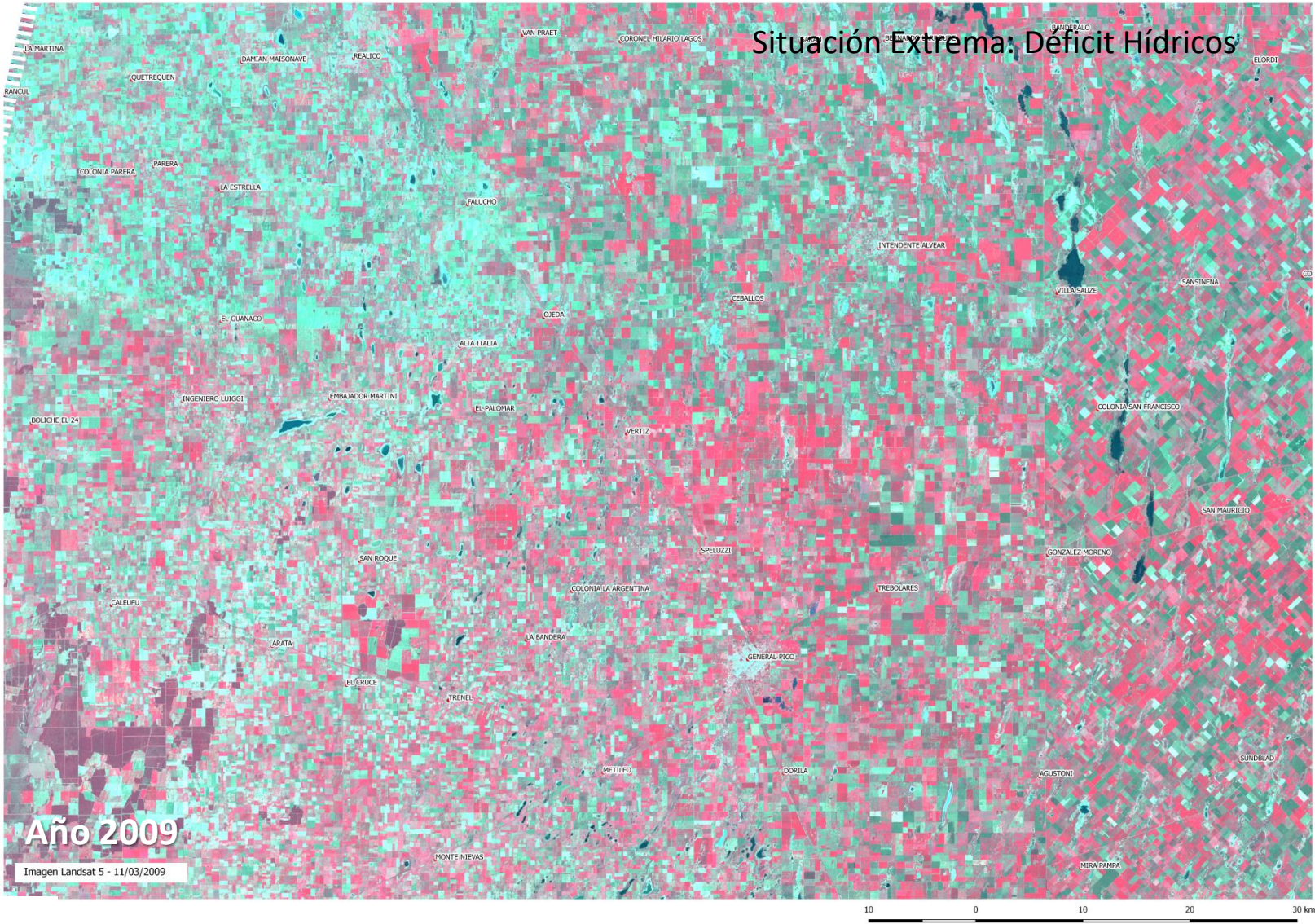
Mesa Redonda: **INUNDACIONES EN LA PAMPA DEPRIMIDA**
Ing. Néstor P. Lastiri

Situación Extrema: Excesos Hídricos

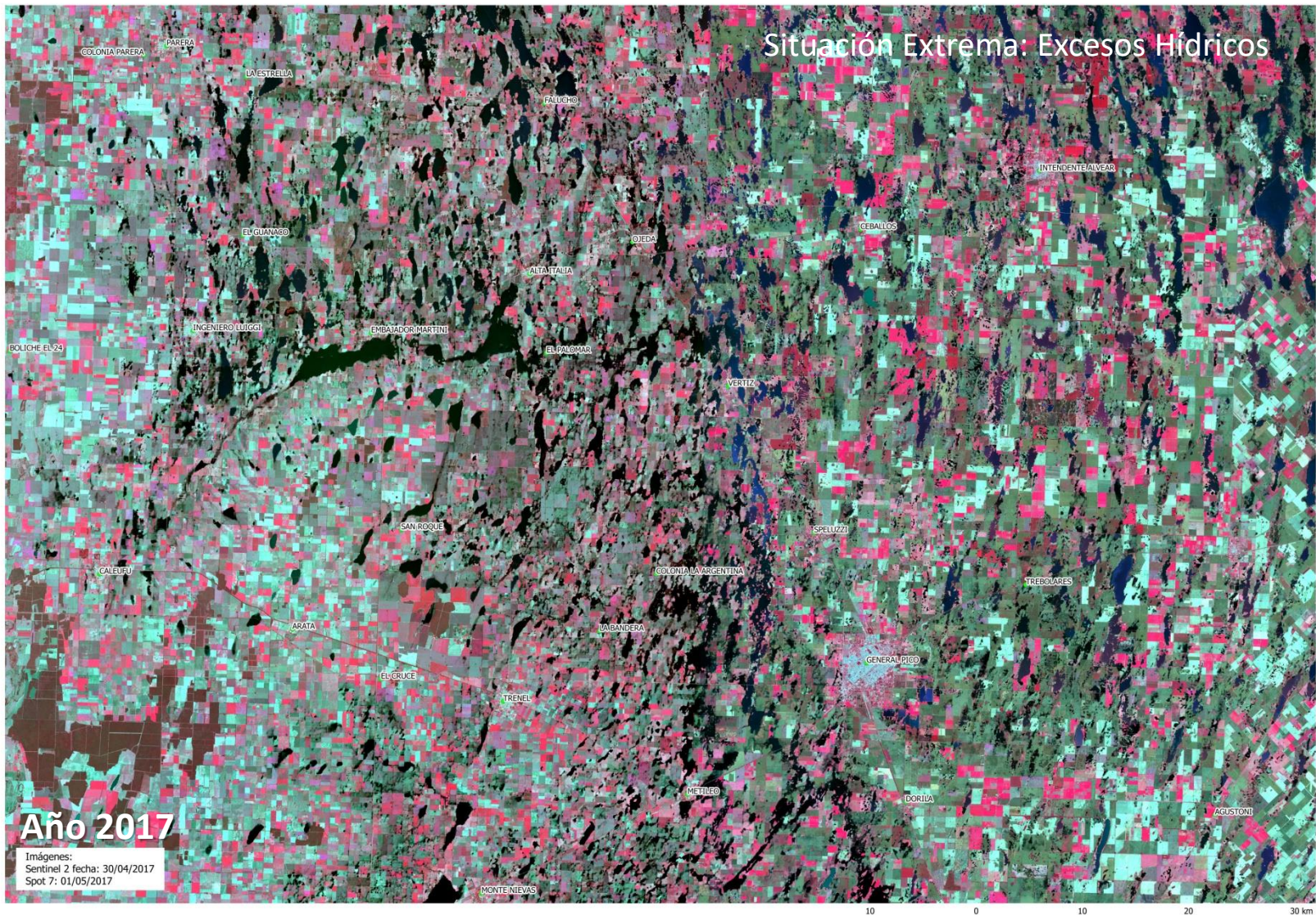


Mesa Redonda: **INUNDACIONES EN LA PAMPA DEPRIMIDA**
Ing. Néstor P. Lastiri

Situación Extrema: Déficit Hídricos



Mesa Redonda: **INUNDACIONES EN LA PAMPA DEPRIMIDA**
Ing. Néstor P. Lastiri



Mesa Redonda 1: INUNDACIONES EN LA PAMPA DEPRIMIDA
Ing. Néstor P. Lastiri Asamblea por los Ríos Pampeanos



Criterios hidrológicos

Atributo	Paisaje con relieve	Paisaje Llano
Superficie Tributaria (cuena)	Definida	No bien determinada
Punto de Descarga	En general, único	Múltiple
Energía Morfológica	Alta	Baja
Drenaje superficial	Organizado y jerarquizado	Anárquico
Flujos de agua horizontales	Muy importantes	Poco importantes
Flujo de agua verticales	Mediano a poco importantes	Determinantes
Pendientes superficiales	Mayores a 0,5 %	Menores a 0,1 %
Impacto de la zona antropica	Bajo a medio	Alto
Tiempo de respuesta a un estímulo pluvial	Generalmente corto	Largo
Respuesta en el punto de descarga ante un estímulo pluvial	Rápido y en fase	Lento a nulo
Dirección de escurrimiento superficial	Invariable	Variable

Clima

- Buena caracterización climática permite orientar estrategias y planes de gestión de los RRHH a largo plazo, aumentar la resiliencia al clima, reducir riesgos y priorizar sectores de vital importancia agricultura, industria, transporte, energía, salud, etc.
- Años húmedos: precipitaciones superan ET, el nivel freático sube a la superficie y escurre hacia los bajos que cuando se llenan producen inundaciones, cambios en la cultura de consumos, en los sistemas productivos con graves consecuencias ambientales
- Años secos: menor precipitación. Rápido descenso de niveles freáticos, desaparición de lagunas, mayor consumo y resistencia de los sistemas socioeconómicos a volver a estas condiciones hidrológicas propias de la región
- 2009 Déficit hídrico
- 2013 Precipitaciones Medias
- 2017 Excesos Hídricos





Mesa Redonda 1: **INUNDACIONES EN LA PAMPA DEPRIMIDA**

Ing. Néstor P. Lastiri -Asamblea por los Ríos Pampeanos-



Mesa Redonda: **INUNDACIONES EN LA PAMPA DEPRIMIDA**

Ing. Néstor P. Lastiri



Mesa Redonda: **INUNDACIONES EN LA PAMPA DEPRIMIDA**
Ing. Néstor P. Lastiri



Mesa Redonda: **INUNDACIONES EN LA PAMPA DEPRIMIDA**

Ing. Néstor P. Lastiri



Mesa Redonda: INUNDACIONES EN LA PAMPA DEPRIMIDA

Ing. Néstor P. Lastiri



Mesa Redonda 1: **INUNDACIONES EN LA PAMPA DEPRIMIDA**

Ing. Néstor P. LASTIRI Asamblea por los Ríos Pampeanos

Demanda social de regulación

- Importancia estratégica del agua para el crecimiento económico de la región, provocan fuertes conflictos entre personas, comunidades, municipios y provincias
- Alta demanda de RRHH y escasa oferta natural
- Gestión eficiente integral y sostenible ambientalmente
- Organismos de cuenca Interjurisdiccionales



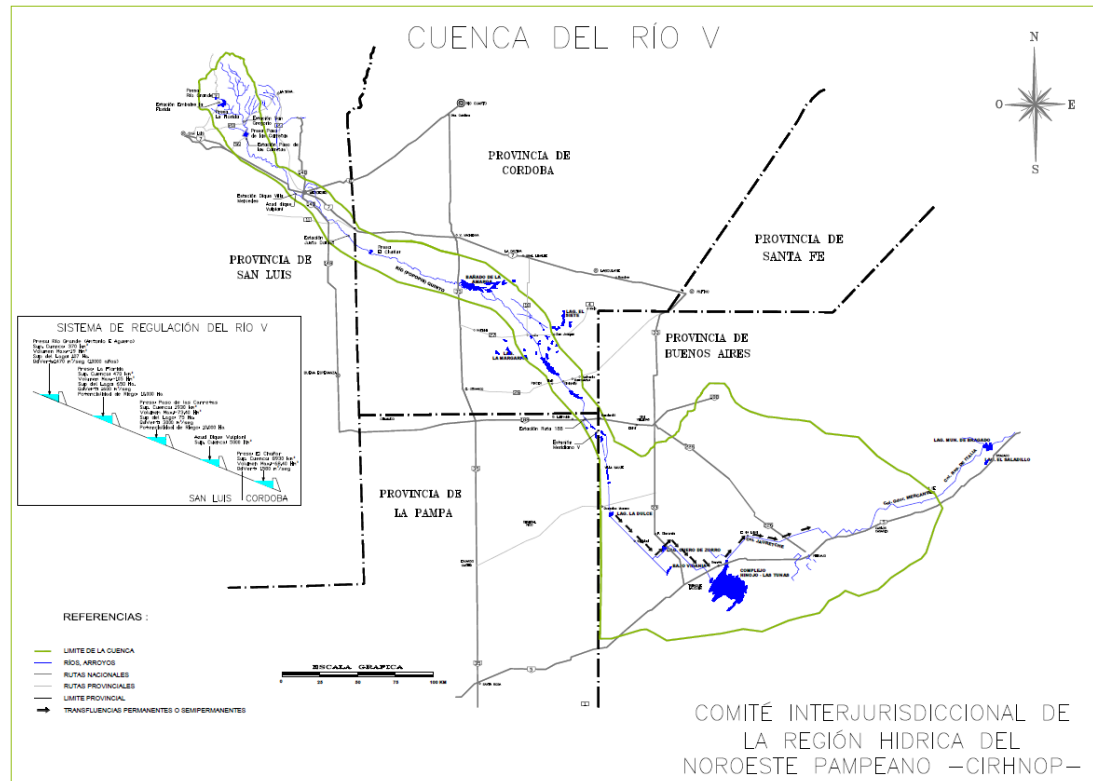
Gestión Integrada



Organismos de Cuenca

Comité Interjurisdiccional de la Región Hídrica del Noroeste Pampeano **CIRHNOP**

- Historia
- Estado Actual
- Perspectiva a Futuro



Mesa Redonda: **INUNDACIONES EN LA PAMPA DEPRIMIDA**
Ing. Néstor P. Lastiri



Mesa Redonda: **INUNDACIONES EN LA PAMPA DEPRIMIDA**

Ing. Néstor P. LASTIRI Asamblea por los Ríos Pampeanos

Córdoba – 20 de Septiembre de 2017

CONAGUA 2017
XXVI CONGRESO NACIONAL DEL AGUA